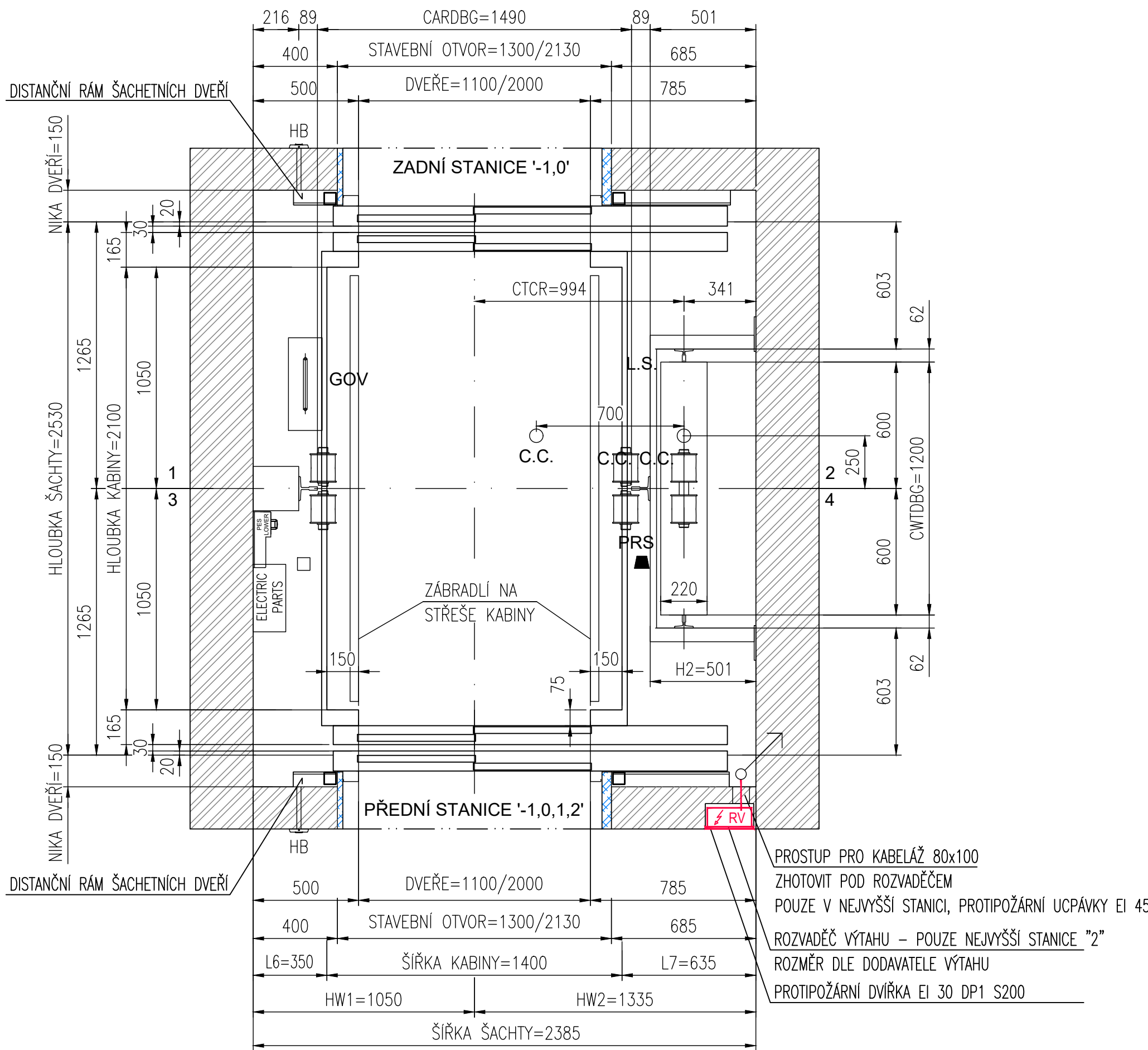


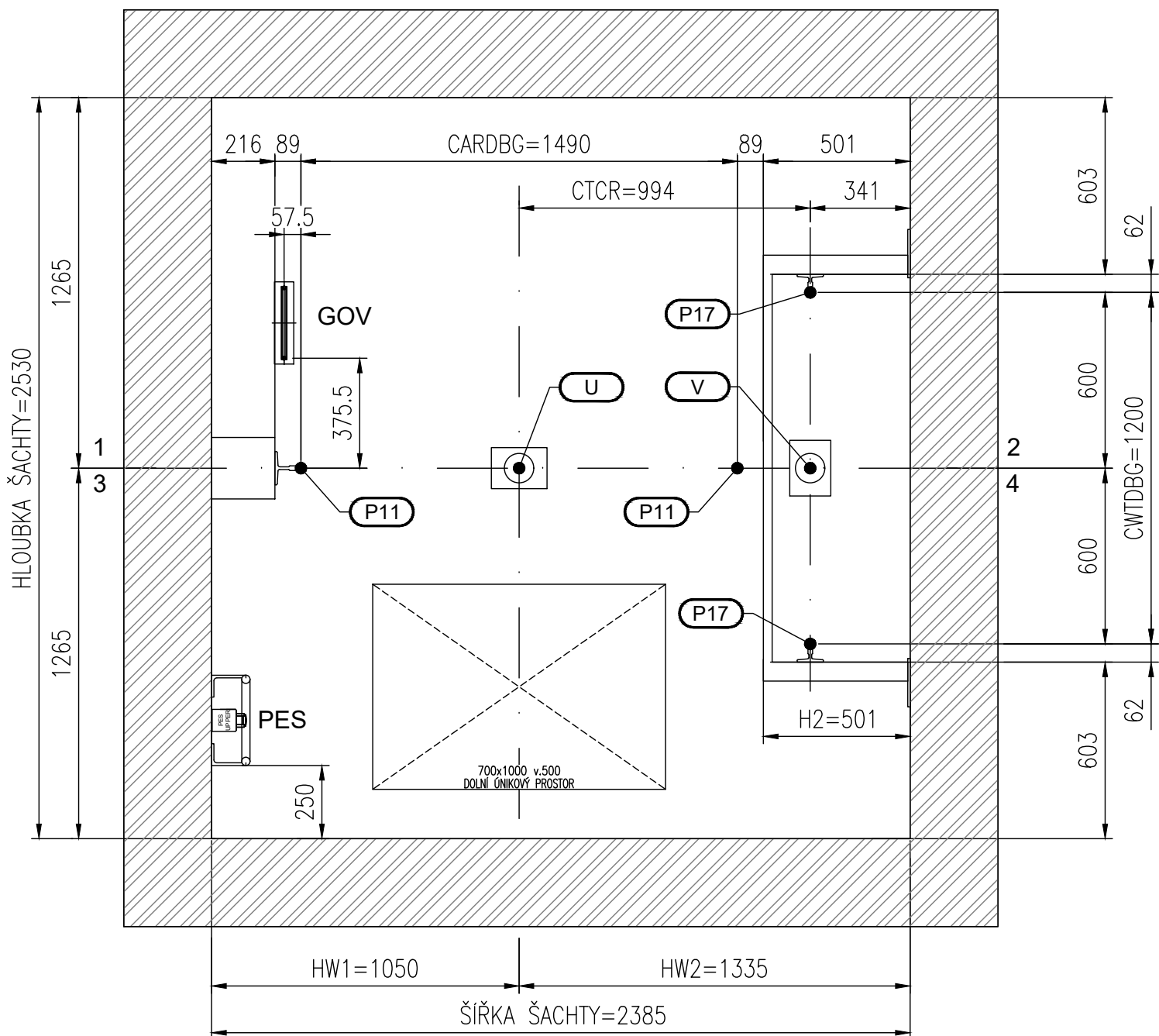
PŮDORYS ŠACHTY

MĚŘÍTKO 1:20



PŮDORYS ŠACHTY V PROHLUBNĚ

MĚŘÍTKO 1:20



POŽADAVKY NA ŠACHTU:

- ODCHYLKA OD SVISLICE U STAVEBNÍCH OTVORŮ max. -10 až +10mm
- VŠECHNY STĚNY MUSÍ BÝT HLADCE OMITNUTY A OPATŘENY NÁTEREM BÍLÉ BARVY, KTERÁ NEPODPORUJE TVORBU PRACHU.
- V PŘÍPADĚ BETONOVÝCH STĚN JE POŽADOVÁNA POUZE (VÝ)MALBA BÍLOU BARVOU, KTERÁ NEPODPORUJE TVORBU PRACHU.
- OSVĚTLENÍ NÁSTUPÍŠTĚ A PŘÍSTUPOVÝCH CEST DLE ČSN EN 81-20 (min. 50 Lx) A OBECNĚ PLATNÝCH BEZPEČNOSTNÍCH NOREM
- OSVĚTLENÍ PŘED ROZVADĚČEM/INSPEKČNÍM PANELEM DLE ČSN EN 81-20 (min. 200 Lx) - MĚŘENO U ZAŘÍZENÍ
- VEŠKERÉ PRÁCE ZEDNICKÉ A ŘEŠENÍ
- ÚPRAVU ČELNÍ STĚNY PRO ŠACHETNÍ DVEŘI - STAVEBNÍ OTVOR DLE DISP. VÝKRESU
- DOKONČENÍ STAVEBNÍHO OTVORU PO MONTÁŽI ŠACHETNÍCH DVEŘÍ, ZAČISTĚNÍ A DOOMITÁNÍ AŽ K DVEŘNÍM ZAŘÍZENÍM A K NADPRAŽÍ, DOTAŽENÍ PODLAHY AŽ K PRAHU ŠACHETNÍCH DVEŘÍ
- V HORNÍ ČÁSTI ŠACHTY ODVĚTRÁNÍ DLE PROJEKTU STAVBY V SOULADU S ČSN EN 81-20. PROSTŘEDÍ , PRO KTERÉ JE VÝTAH KONSTRUOVÁN A4S ČSN 33 2000-5-51 ed.3 (+5 až +40°C)
- PODLAHA A STĚNY MUSÍ BÝT DIMENZOVÁNY TAK, ABY BYLY SCHOPNY PŘEMÍST ZATÍŽENÍ OD VÝTAHU
- V PROHLUBNĚ VÝTAHU VYVEST ZEMNÍČÍ PÁSEK FEZN 30x4mm V ZADNÍ ČÁSTI ŠACHTY V DELCE cca. 0,5m VČETNĚ HOP
- SVORKOVNICE PRO MIN. JEDEN VODIČ 6mm² (NAPŘ. EKVIPOVACI SVORKOVNICE EPS 2)
- PRO ZAJIŠTĚNÍ FUNKCE DOROVNÁVACÍHO ZAŘÍZENÍ/ REM/ DISPLEJE ELEV MUŠI BÝT ZAJIŠTĚN DOSTATEČNĚ KVALITNÍ DATOVÝ SIGNÁL (3G / 4G) UVNITŘ ŠACHTY VÝTAHU (NEJHŮŘE -75 dBm).
- 3G = 900 (B8) / 2100 (B1) MHz NEBO 4G = 800 (B20) / 900 (B8) / 1800 (B3) / 1900 (B2) / 2100 (B1) / 2600 (B7) MHz. STANDARDNĚ JSOU V RÁMCI VPN OTIS VYUŽÍVÁNY SIM KARTY OD OPERÁTORŮ O2 NEBO T-MOBILE. SIM OD VODAFONE POUZE NA ZÁKLADĚ ZVLÁŠTNÍHO POŽADAVKU (VÝŠŠÍ PROVOZNÍ NÁKLADY).

POŽADAVKY NA ELEKTROINSTALACI:

HLAVNÍ PŘÍVOD EL. PROUDU:

- PŘÍVĚST DO NEJVYŠŠÍ STANICE DO MÍSTA ROZVADĚČE DLE DISP. VÝKRESU HL. PŘÍVOD 1x KABEL 3x400V, 50Hz VČETNĚ PLATNĚ REVIZE TOHOTO PŘÍVODU A JISTĚNÝ JISTIČEM. FUNKČNÍ PO ZAPNUTÍ ODE DNE ZAHÁJENÍ MONTÁŽE. DIMENZOVAT S OHLEDEM NA PŘÍKON MOTORU A NA VZDÁLENOST NÁPAJEHO ZDROJE TAK, ABY ÚBÝTEK NAPĚTÍ PŘI ROZBĚHU ELEKTROMOTORU NEPŘESAHL 10% JMENOVITÉ HODNOTY, VOLNÝ KONEC cca. 3m.
- TYP A PRŮŘEZ KABELU DLE PROJEKTOVÉ DOKUMENTACE
- V PŘÍPADĚ, ŽE BUDE PRO HLAVNÍ PŘÍVOD POUŽITA DOPLŇKOVÁ OCHRANA PROUDOVÝM CHRÁNĚNÍM, MUSÍ MÍT TENTO CHRÁNĚNÍ HODNOTU I_{Δn} >= 300mA.

DODAVATEL VÝTAHU DODÁ A ZAJISTÍ VLASTNÍM NÁKLADEM:

- HLAVNÍ VYPÍNAČ
- TRVALÉ OSVĚTLENÍ ŠACHTY ČSN DLE EN 81-20 čl. 5.2.1.4
- MONTÁŽNÍ LEŠENÍ DLE DISPOZIČNÍHO VÝKRESU. LEŠENÍ ZHOTOVENO DLE PLATNÝCH ČSN. SOUČÁSTI LEŠENÍ OKOPOVÝ PLECH DO VÝŠKY 100mm A DÁLĚ V PŘÍPADĚ PROPADOVÉ MEZERY VĚTŠÍ NEBO ROVNO 250mm BUDE LEŠENÍ VYBAVENO ZÁBRADLÍM VE DVOU ŘÁDACH VE VÝŠCE 550mm A 1100mm
- GSM BRÁNA
- BATERIOVÝ ZÁLOŽNÍ ZDROJ PRO NOUZOVÝ SJEZD KABINY DO PŘEDEM URČENÉ STANICE.
- OSVĚTLENÍ NÁSTUPÍŠTĚ VE VŠECH STANICÍCH S INTENZITOU OSVĚTLENÍ MIN. 50 lx NA PODLAZE.

LEGENDA MATERIÁLŮ

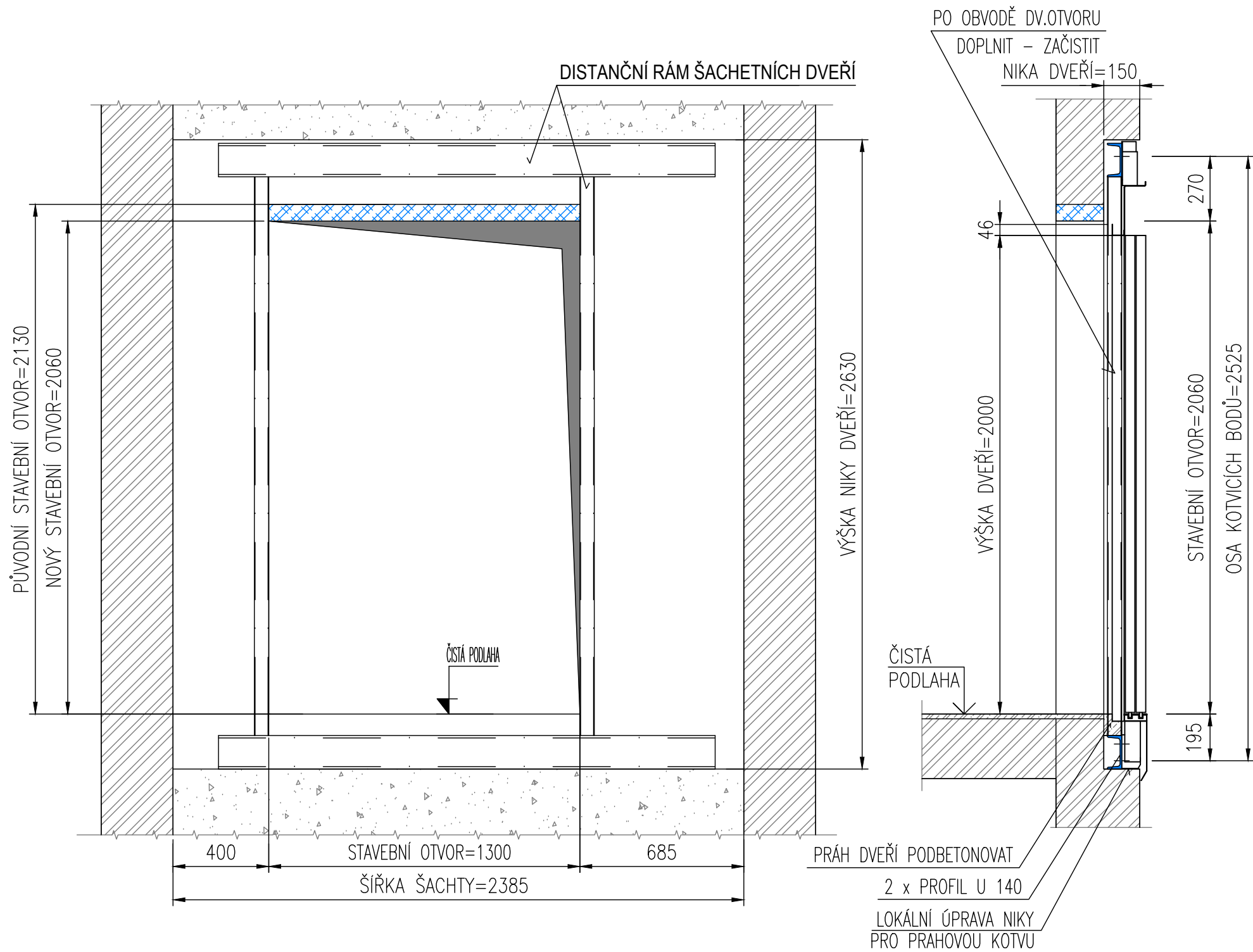
- STÁVAJÍCÍ KONSTRUKCE
- NOVÉ VÝZKYBY PLYNOSILIKÁT

LEGENDA ELEKTROINSTALACÍ

- SOUSTAVA TN-S
- NOVÝ ROZVADĚČ VÝTAHU
- NOVÉ TRASY EL. KABELÁŽE B2ca.s1.d0.a1

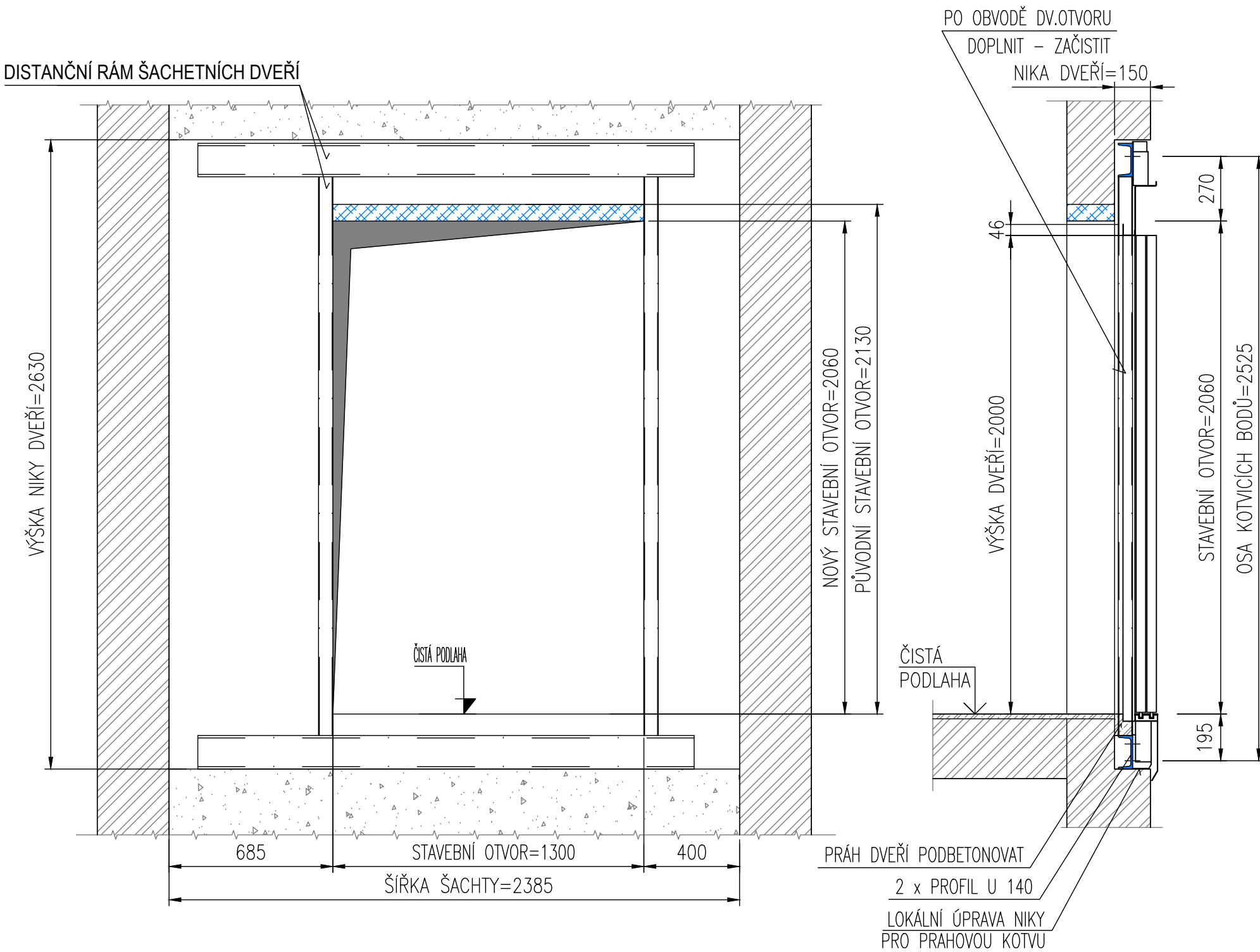
STAVEBNÍ OTVORY PŘI POHLEDU ZE ŠACHTY-ZADNÍ VSTUPY

MĚŘÍTKO 1:20

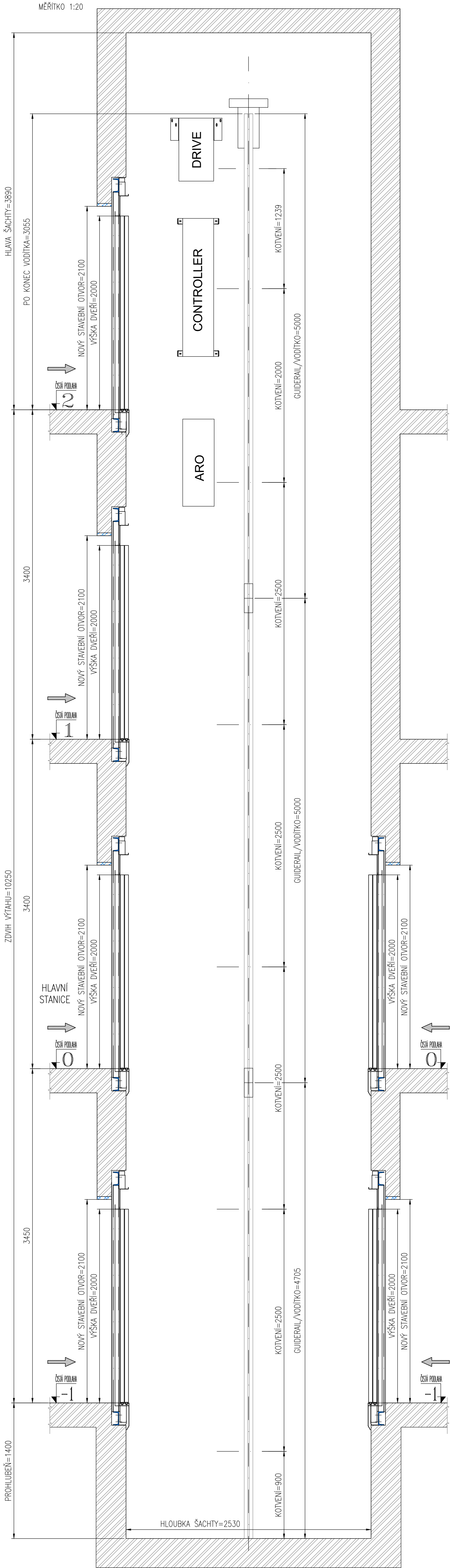


STAVEBNÍ OTVORY PŘI POHLEDU ZE ŠACHTY-PŘEDNÍ VSTUPY

MĚŘÍTKO 1:20



LEGENDA:				MIN. INTENZITA OSVĚTLENÍ v [Lx]:		VÝDEJ TEPLA: 0,7 [Kcal/h]
OKK/OVL. KOMBINACE-KABINA	OR	OMEZOVACÍ RYCHLOSTI		NA PODLAZE STROJOVNY:	200	
OKS/OVL. KOMBINACE-STANICE	Z	ŽEBŘÍK		NA PODLAZE PŘED ROZVADĚČEM:	50	
EL. ELEKTRICKÁ INSTALACE	ZK	ZÁVĚSNÝ KABEL		NA PODLAZE NÁSTUPÍŠTĚ:	50	
PCS/REVIZNÍ JÍZDA V PROHLUBNĚ	LPB	BOX PRO MALOU PROHLUBNĚ		V ŠACHTĚ:	50	
LOH/NÍŽKÁ HLAVA ŠACHTY DLE EN81-21		LPIT/NÍŽKÁ PROHLUBNĚ DLE EN81-21				
TECHNICKÁ DATA:				REAKCE v [N]:		
NAPĚTÍ:	3 x 230/400V AC; 50 Hz; TN-S			P11: 41000	R1: 2790	A: 30000
PROSTŘEDÍ:	NORMÁLNÍ; +5 až +40 °C			P17: 15000	R2: 2270	B: 30000
PŘÍKON:	10,9 [kW]			U: 165000		C: 30000
JÍMEN. PROUD:	20,8 [A]			V: 132000		D: 20000
ZAB. PROUD:	23,4 [A]					E: 20000
JÍSTĚNÍ:	40 [A] CHAR. C					
KAB. DVEŘE:	2TCD 1100/2000	CarDoorLock: ANO				
ŠACH. DVEŘE:	2TLD 1100/2000 MRF 50					
POŽ. ODOLNOST:	EW 60					
NOSNÉ PROSTR.	ŘEMEŇ					
<div><div>INDEX</div><div>ZMĚNA</div></div>				<div>DATUM:</div> <div>PODPIS:</div>		<div><div>R2</div><div>R1</div><div>R2</div><div>P11/P17</div></div>
KRESLIL: O. POLÁČEK				ZAMĚŘIL: O. POLÁČEK		<div>OTIS a.s.</div> <div>J. OPLETALA 3506/45</div> <div>690 02 BŘECLAV</div>
PŘEZKOUEL: J. BRADÁČ				DATUM: 07.05.2025		
ODP. PROJEKTANT: J. BROŽ				TYP: VÝMĚNA		
OBJEDNATEL: KRÁLOVÉHRADECKÝ KRAJ						
NÁZEV AKCE:				TYP VÝTAHU:		
VÝMĚNA VÝTAHU				TOV 1350/1,0		
DD HUMBURKY č.p. 100				LOH: <input type="checkbox"/> PROTIVÁHA BEZ ZACHYCOVACÍ: <input checked="" type="checkbox"/>		
HUMBURKY				LPIT: <input type="checkbox"/> PROTIVÁHA SE ZACHYCOVACÍ: <input type="checkbox"/>		
				NOSNOST: 1350 [Kg]/POČET OSOB: 16 [osob]/ZDVÍH: 10,25 [m]		
				RYCHLOST: 1,00 [m/s]/POČET STANIC/NÁSTUPÍŠTĚ: 4/6		
				Č. ZAKÁZKY: C5TH2748		
				Č. JEDNOTKY:		
				JEDNOTKA:		
MĚŘÍTKO: 1:20				CÍSLO VÝKRESU:		
FORMAT: A1				REVIZE:		
NÁZEV: OSOBNÍ VÝTAH 1350Kg/1,00				1-13510-TH-2748		
				LIST / LISTU: 1/2		



LEGENDA:		MIN. INTENZITA OSVĚTLENÍ v [Lx]:		VÝDEJ TEPLA: 0,7 [Kcal/h]	
OKŠ OVL. KOMBINACE – KABINA	OR	OMEZOVAČ RYCHLOSTI	NA PODLAZE STROJOVNÝ:		200
OKŠ OVL. KOMBINACE – STANICE	Z	ŽEBŘÍK	NA PODLAZE PŘED ROZVÁDĚČEM:		50
EL. ELEKTRICKÁ INSTALACE	ZK	ZÁVĚSNÝ KABEL	NA PODLAZE NASTUPIŠTĚ:		50
PCS/REVIZNÍ JÍZDA V PROHLUBENÍ	LPB	BOX PRO MALOU PROHLUBENÍ	V ŠACHTĚ:	50	
LOH NÍZKÁ HLAVA ŠACHTY DLE DN81-21	LPIT	NÍZKÁ PROHLUBENÍ DLE DN81-21			
TECHNICKÁ DATA:			REAKCE v [N]:		
NAPĚTÍ:	3 x 230/400V AC; 50 Hz; TN-S		P11: 41000	R1: 2790	A: 30000
PROSTŘEDÍ:	NORMÁLNÍ; +5 až +40 °C		P17: 15000	R2: 2270	B: 30000
PŘÍKON:	10,9 [kW]		U: 165000		C: 30000
JMEN. PROUD:	20,8 [A]		V: 132000		D: 20000
ZÁB. PROUD:	23,4 [A]				E: 20000
JISTIČNÍ:	40 [A] CHAR. C				
KAB. DVEŘE:	2TCD 1100/2000		CarDoorLock: ANO		
ŠACH. DVEŘE:	2TLD 1100/2000 MRF 50				
POŽ. ODOLNOST:	EW 60				
NOSNÉ PROSTR.	ŘEMENY				
INDEX:			DATUM:		PODPIS:
ZMĚNA:					
KRESLIL: O. POLÁČEK			ZAMĚŘIL: O. POLÁČEK		
PŘEZKOŠEL: J. BRADÁČ			DATUM: 07.05.2025		
ODP. PROJEKTANT: J. BROŽ			TYP: VÝMĚNA		
OBJEDNATEL: KRÁLOVÉHRADECKÝ KRAJ					
NÁZEV AKCE:			TYP VÝTAHU:		
VÝMĚNA VÝTAHU			TOV 1350/1,0		
DD HUMBURKY č.p. 100			LOH: <input type="checkbox"/> PROTIVÁHA BEZ ZACHYCOVAČŮ: <input checked="" type="checkbox"/>		
HUMBURKY			LPIT: <input type="checkbox"/> PROTIVÁHA SE ZACHYCOVAČI: <input type="checkbox"/>		
			NOSNOST: 1350 [Kg] POČET OSOB: 16 [osob] ZDVIH: 10,25 [m]		
			RYCHLOST: 1,00 [m/s] POČET STANIC/NASTUPIŠTÍ: 4/6		
			Č. ZAKÁZKY: C5TH2748		
			JEDNOTKA:		
MĚŘÍTKO: FORMÁT: NÁZEV:			ČÍSLO VÝKRESU:		
1:20 A1 OSOBNÍ VÝTAH 1350Kg/1,00			1-13510-TH-2748		
			REVIZE:		
			2/2		